


COMMUNE DU CANNET

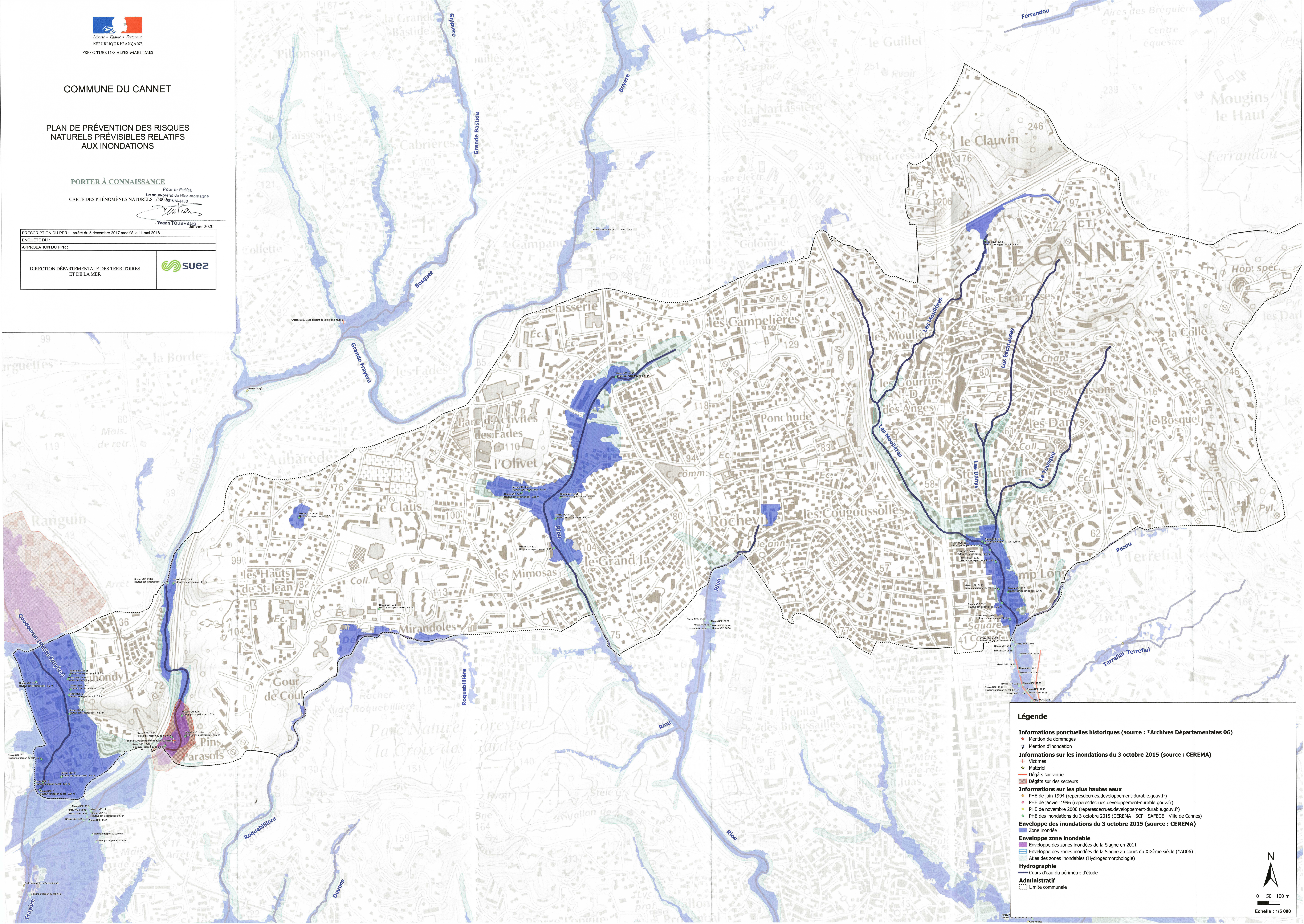
PLAN DE PRÉVENTION DES RISQUES  
 NATURELS PRÉVISIBLES RELATIFS  
 AUX INONDATIONS

PORTER À CONNAISSANCE

Pour le Préfet,  
 Le sous-préfet de Nice-montagne  
 CARTE DES PHÉNOMÈNES NATURELS 1/50000 PNM-4433

Yoann TOUBHAÏS  
 Janvier 2020

PRÉSCRIPTION DU PPR : arrêté du 5 décembre 2017 modifié le 11 mai 2018	
ENQUÊTE DU :	
APPROBATION DU PPR :	
DIRECTION DÉPARTEMENTALE DES TERRITOIRES ET DE LA MER	



**Légende**

- Informations ponctuelles historiques (source : \*Archives Départementales 06)**
  - ★ Mention de dommages
  - ☹ Mention d'inondation
- Informations sur les inondations du 3 octobre 2015 (source : CEREMA)**
  - ✚ Victimes
  - ★ Matériel
  - Dégâts sur voirie
  - Dégâts sur des secteurs
- Informations sur les plus hautes eaux**
  - PHE de juin 1994 (reperdescrues.developpement-durable.gouv.fr)
  - PHE de janvier 1996 (reperdescrues.developpement-durable.gouv.fr)
  - PHE de novembre 2000 (reperdescrues.developpement-durable.gouv.fr)
  - PHE des inondations du 3 octobre 2015 (CEREMA - SCP - SAFEGE - Ville de Cannes)
- Enveloppe des inondations du 3 octobre 2015 (source : CEREMA)**
  - Zone inondée
- Enveloppe zone inondable**
  - Enveloppe des zones inondées de la Siagne en 2011
  - Enveloppe des zones inondées de la Siagne au cours du XIX<sup>e</sup> siècle (\*AD06)
  - Atlas des zones inondables (Hydrogéomorphologie)
- Hydrographie**
  - Cours d'eau du périmètre d'étude
- Administratif**
  - Limite communale